



**ГУСЕНИЧНЫЙ  
ЭКСКАВАТОР 9018F**



<b>Двигатель</b>	<b>Yanmar 3TNV80F-SSLY</b>
<b>Полная мощность</b>	<b>13,4 кВт / 18,2 л. с. при 2200 об/мин</b>
<b>Полезная мощность</b>	<b>12,6 кВт / 17,1 л. с. при 2200 об/мин</b>
<b>Максимальная глубина копания</b>	<b>2290 мм</b>
<b>Вместимость стандартного ковша</b>	<b>0,045 м<sup>3</sup></b>
<b>Эксплуатационная масса с кабиной</b>	<b>1900 кг</b>
<b>Эксплуатационная масса с навесом</b>	<b>1800 кг</b>

# ЭКСКАВАТОР 9018F



## ДВИГАТЕЛЬ

Экологический стандарт	Stage V
Производитель	Yanmar
Модель	3TNV80F-SSLY
Полная мощность	13,4 кВт / 18,2 л. с. при 2200 об/мин
Полезная мощность	12,6 кВт / 17,1 л. с. при 2200 об/мин
Макс. крутящий момент	63,1~67,4 N·m при 1600 об/мин
Количество цилиндров	3
Объем ДВС	1,267 л

## ХОДОВАЯ ЧАСТЬ

Ширина башмака гусеницы	230 мм
Количество башмаков с каждой стороны	37 (металл) / 70 (резина)
Количество поддерживающих катков с каждой стороны	3

## СТРЕЛА И РУКОЯТЬ

Длина стрелы	1685 мм
Длина рукояти	1070 мм

## ХАРАКТЕРИСТИКИ КОВША

Вместимость стандартного ковша при загрузке «с шапкой»	0,045 м³
--	----------

## МЕХАНИЗМ ХОДА

Максимальная скорость движения	4,5 км/ч
Тяговое усилие	16 кН

## ЗАПРАВочные емкости

Топливный бак	28 л
Моторное масло	4,4 л
Система охлаждения	3,3 л
Бак для гидравлической жидкости	24 л

## ГИДРАВЛИЧЕСКАЯ СИСТЕМА

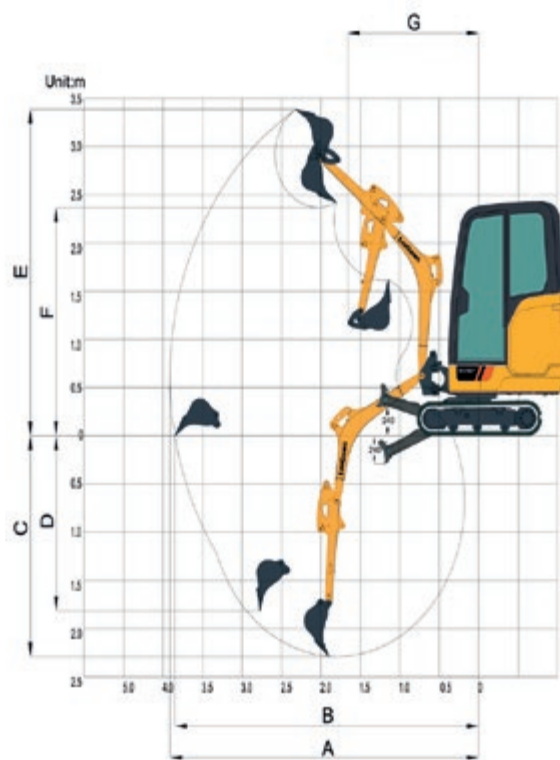
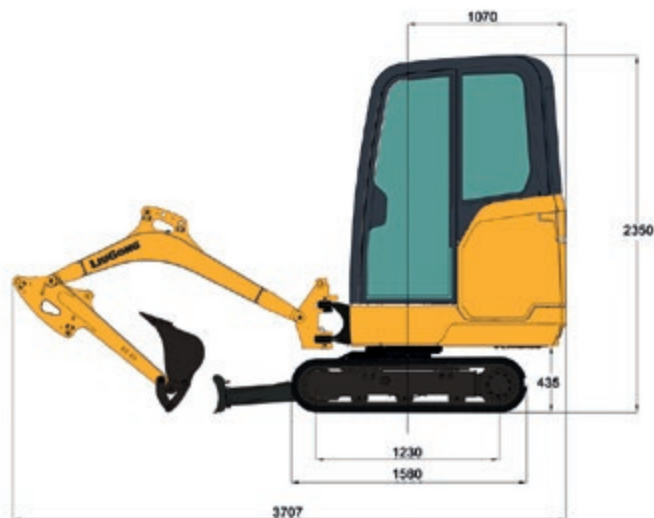
Полный расход главных насосов	55 л/мин
Давление разгрузочного клапана режима повышенной мощности	21 МПа

## СИСТЕМА ПОВОРОТА

Скорость поворота платформы	9,5 об/мин
-----------------------------	------------

## РАБОЧАЯ ЗОНА

A. Макс. радиус копания	3910 мм
B. Макс. радиус копания на уровне земли	3850 мм
C. Макс. глубина копания	2290 мм
D. Макс. глубина выемки с горизонтальным плоским дном длиной 2,44 м	1820 мм
E. Макс. высота резания	3385 мм
F. Макс. высота выгрузки	2370 мм
G. Мин. радиус поворотной платформы	1660 мм
Усилие резания грунта ковшом (ISO)	16 кН
Усилие копания рукояти (ISO)	9 кН



## «Альфаран» ООО

Представительство LiuGong в Беларуси | Моб. телефон: +375 29 691-12-66 | email: info@alfarun.by | alfarun.by

Технические характеристики и внешний вид машины могут быть изменены без предварительного уведомления. Машины могут быть изображены с опциональным оборудованием. Стандартное и дополнительное оборудование LiuGong в разных регионах может отличаться. О возможности поставки конкретных моделей вы можете уточнить у дистрибьютора LiuGong. Мощность переведена из кВт в л. с. из расчета 1 кВт = 1,35962 л. с.